



A tiszazugi mintaterület

Dr. Csorba Péter
egyetemi tanár,
mintaterületi
projektvezető

SZÉCHENYI 2020



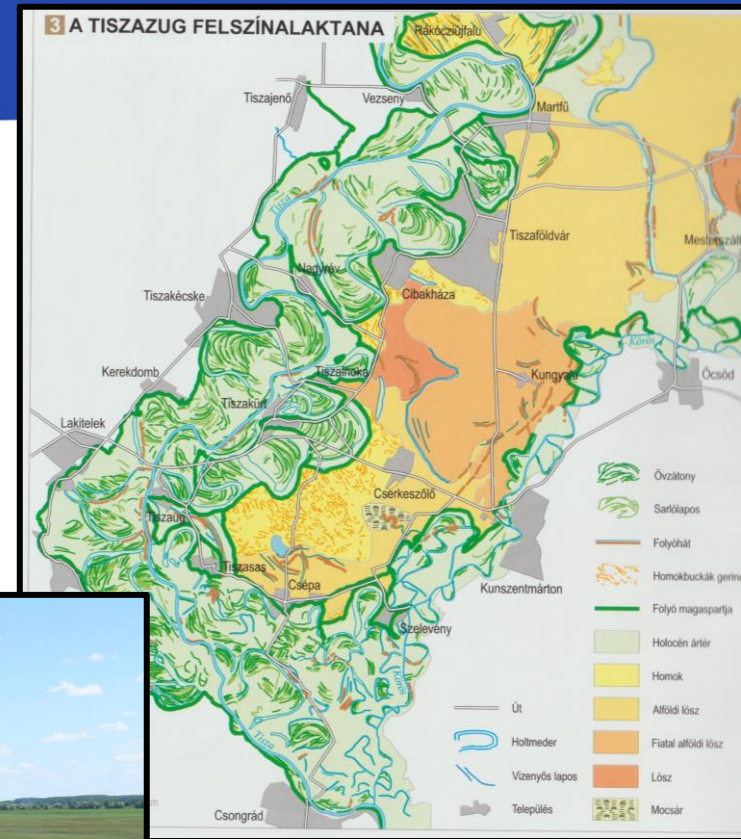
MAGYARORSZÁG
KORMÁNYA

Európai Unió
Európai Regionális
Fejlesztési Alap



BEFEKTETÉS A JÖVŐBE

a környező ártéri szintekből 15-m el kiemelkedő löszös-homokos plató



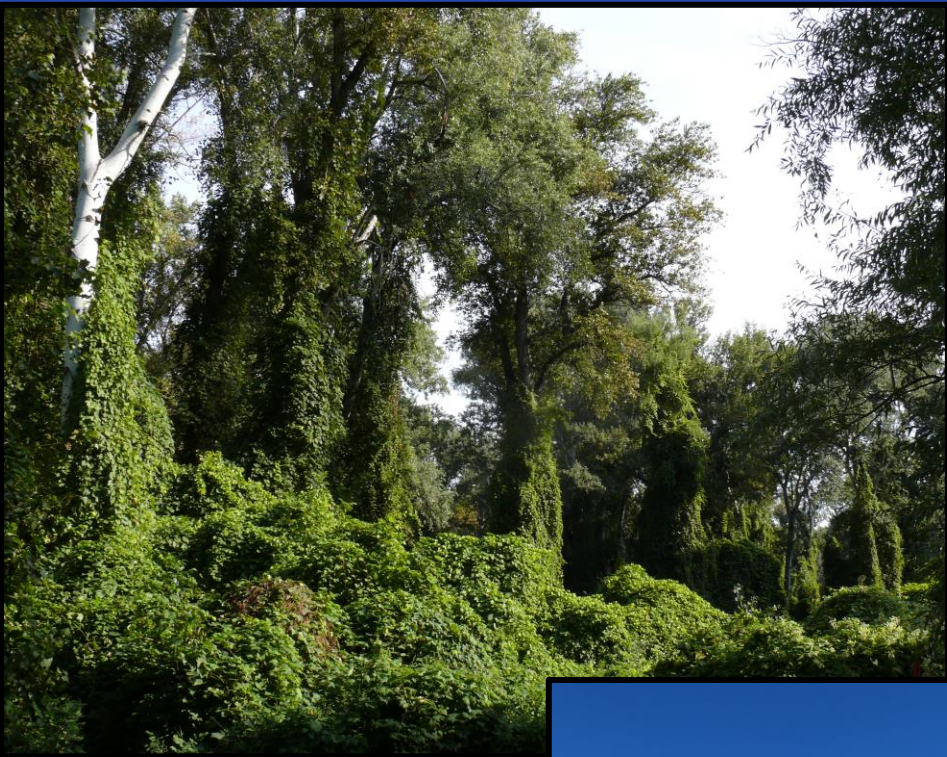
A löszös-homokos plató két arca



Az ártéri szint háromféle tájtípusa



Vízdomináns táj: a természetközeli élővilág maradványai és az Alföld legmelegebb hévízkútjára települt cserkeszőlői gyógyfürdő



Reális a több lábon álló, vegyes
gazdálkodási modell: halászat – ártéri
állattartás – szántók – szőlő/gyümölcs

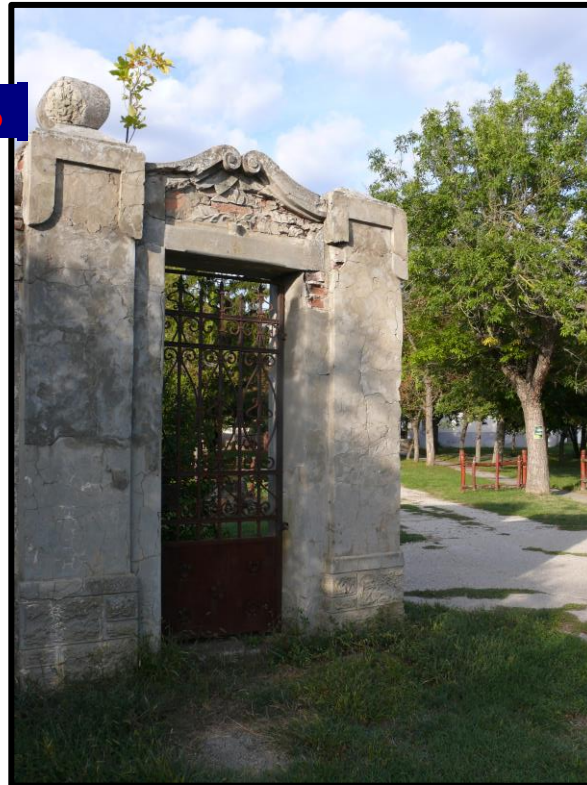
Trianon hatása itt némileg pozitív, az
elkerült alföldperemi szőlő és
gyümölcsforrások pótlása relatív
virágkort eredményezett...



Mégsem sikerült ez a lehetséges fejlődési pályát tartani: a súlyos demográfiai (és gazdasági) hanyatlás

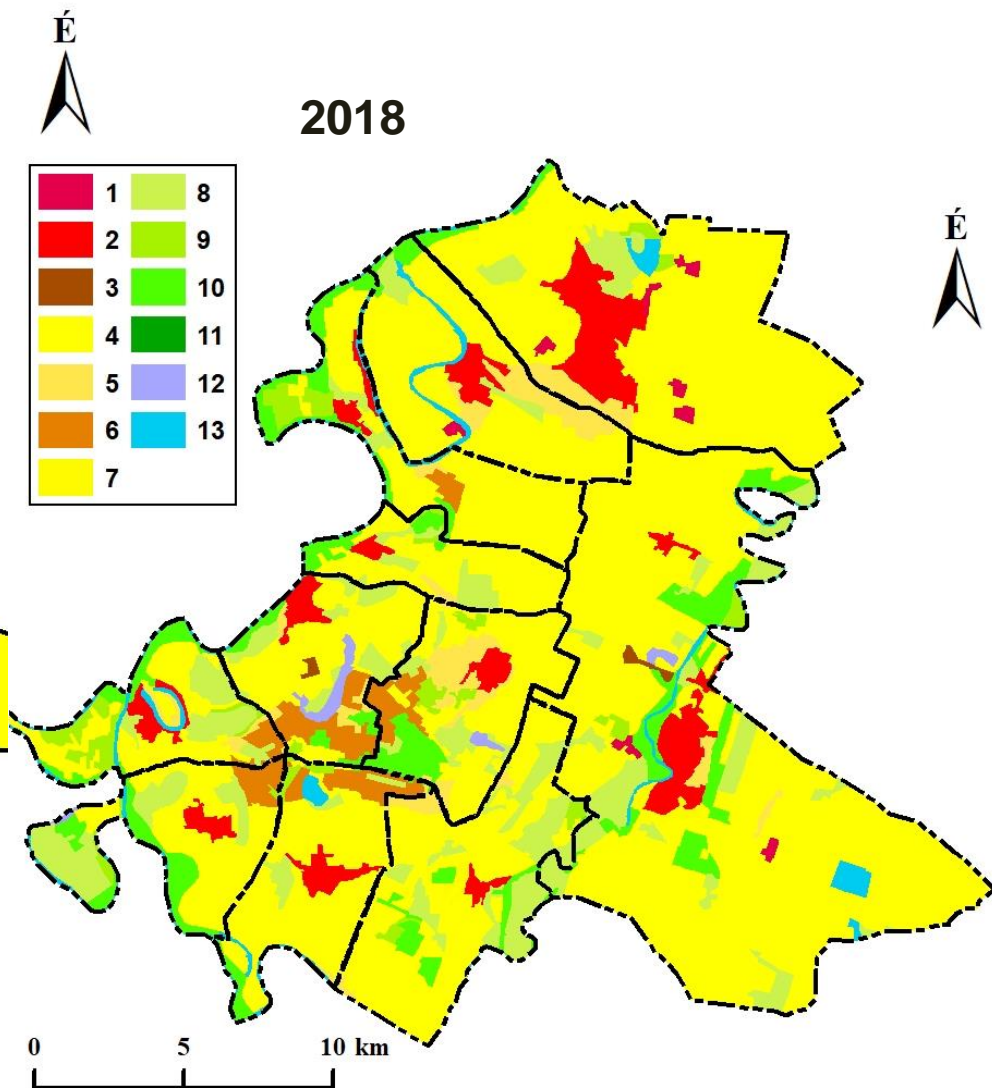
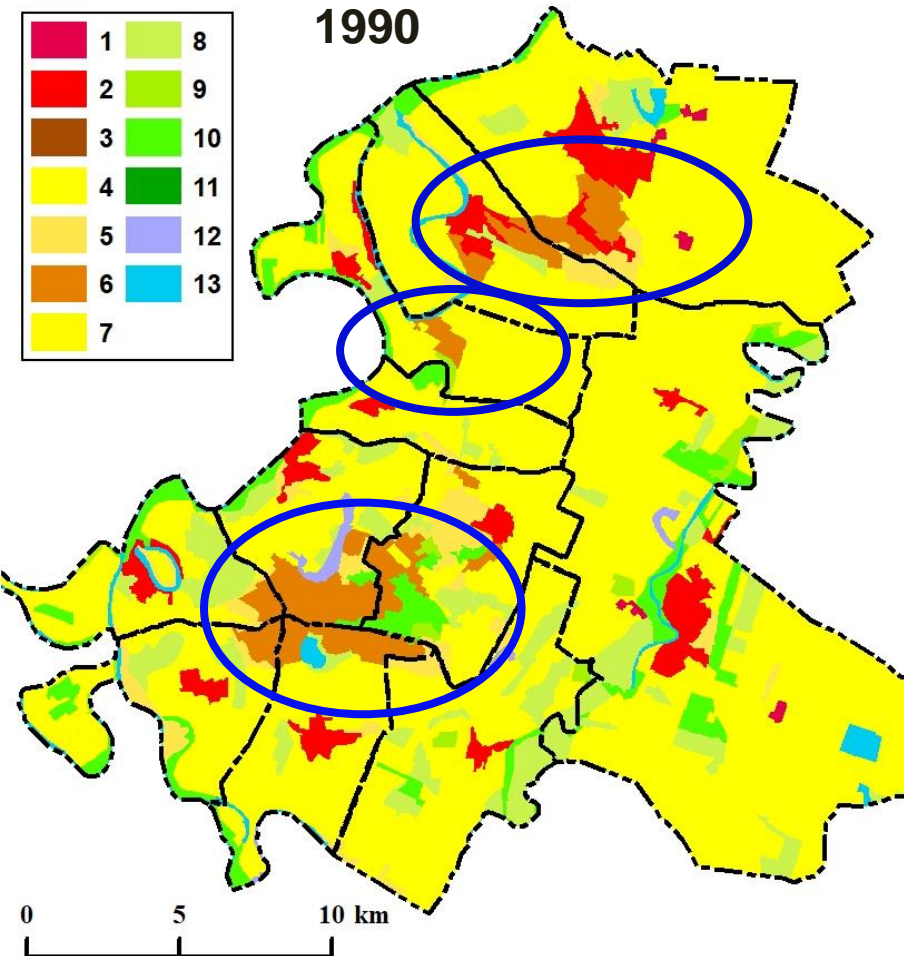
- 1835-ben kb. 14 000 (Fényes Elek statisztikája lapján)
- 1890-ben kb. 22 000 (Pallas Lexikon alapján)
- 1910-ben 31 200 volt, ez még egy kicsit emelkedett,
- 1949-ben **32 000**-ra, de ezt követően egyre gyorsult a népességcsökkenés,
- 1965-ben 29 000,
- 1990-ben 27 600,
- 2017-ben 24 260 lakos: **-25%**

év	SZELEVÉNY lakosságszáma
1760	438
1835	1000
1894	1336
1920	3087
1935	2501
1965	1961
1990	1310
2017	1061



A 10 településből egyedül Cserkeszőlőnek növekszik a lakosságszáma...

**Az elnéptelenedés meglátszik a legértékesebb, munkaigényes földhasználati ágak
visszaszorulásában:
a XX. szd. eleji „virágkor” legfontosabb „kiviteli cikke” a szőlő, gyümölcs, zöldség volt**





Tartósan az Alföld ún. „belső periferiáján”



...egyfajta „betegség-kultúra” tudat jellemzi a város lakosságát... romló közbiztonság, a gyümölcsösök termését más szedi le...

- elvándorlás,
- sikertelenség,
- megfeneklett vidék...

„ És lágy a tanya, langy az ól.

Csillagra akasztott homály.

Kemény a menny. A gally alól

bicegő cinege sírdogál”

(József A. Tiszazug 1929)

Közvetlen terepi tapasztalatok is csak mérsékelt optimizmusra adnak okot...



Mit tud ezen segíteni a tájkarakter kutatás ?

Csak a helyben boldogulás reménye fordíthatja meg a demográfiai, lelki (+gazdasági !!!) lecsúszást.

A táj természeti adottságai ma is jók a **szőlő, a gyümölcs és a zöldség** termeléséhez.

A korábban ilyen dominanciájú tájrészletek művelésének támogatása!

A másik húzóerőt képviselő karaktertípus lehet a **vízdomináns térség**
a termálturizmus kiugrási lehetőség Cserkeszőlőnek, viszont
a többi vizet hasznosító ágazat, pl. horgász-, vízparti turizmus még nem éledezik...





Köszönöm a figyelmet!